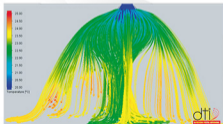




Simulación



Trayectorias del movimiento del aire

Estructura interna

Mantiene su forma esférica aunque el equipo de aire no esté encendido.

Materiales

Puede fabricarse con cualquier material y color de la gama de opciones DTI.

Alturas-Alcance

Grandes alturas (arriba de 10m)
El aire tiene un largo alcance
(un perímetro de 16 m)

Difusión

Compatible con todas las difusiones
Puede llevar difusión en los 360°

Ventajas contra difusor de lámina hexagonal

Ligero
Montaje rápido y sencillo
Fácil limpieza y mantenimiento

